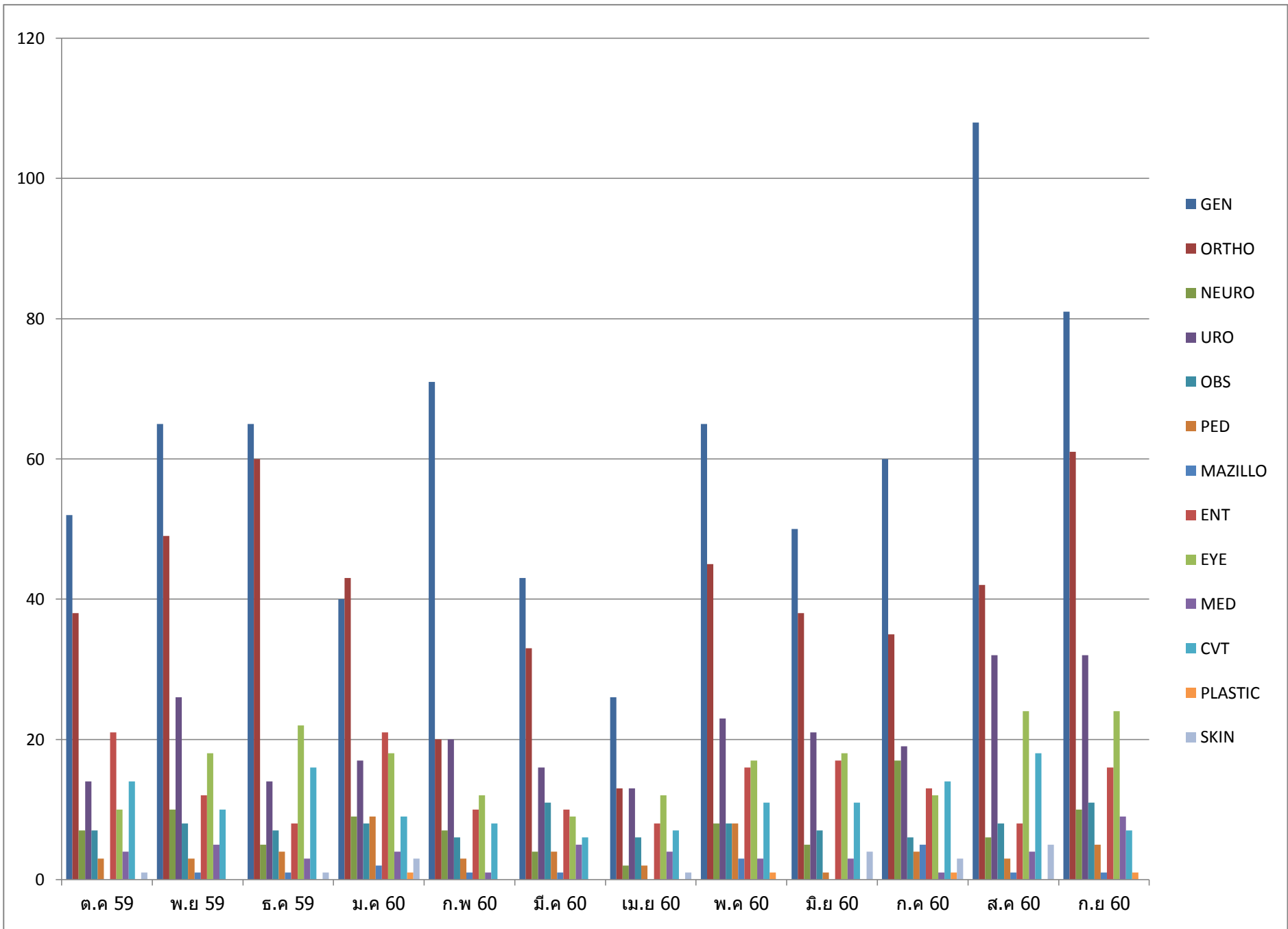


รายงาน การงดเลื่อนผ่าตัด ปีประมาณ 2560 (ตุลาคม 2559 - กันยายน 2560)

ลำดับ	แผนก	ต.ค 59	พ.ย 59	ธ.ค 59	ม.ค 60	ก.พ 60	มี.ค 60	เม.ย 60	พ.ค 60	มิ.ย 60	ก.ค 60	ส.ค 60	ก.ย 60	รวมปี60
1	GEN	52	65	65	40	71	43	26	65	50	60	108	81	726
2	ORTHO	38	49	60	43	20	33	13	45	38	35	42	61	477
3	NEURO	7	10	5	9	7	4	2	8	5	17	6	10	90
4	URO	14	26	14	17	20	16	13	23	21	19	32	32	247
5	OBS	7	8	7	8	6	11	6	8	7	6	8	11	93
6	PED	3	3	4	9	3	4	2	8	1	4	3	5	49
7	MAZILLO	0	1	1	2	1	1	0	3	0	5	1	1	16
8	ENT	21	12	8	21	10	10	8	16	17	13	8	16	160
9	EYE	10	18	22	18	12	9	12	17	18	12	24	24	196
10	MED	4	5	3	4	1	5	4	3	3	1	4	9	46
11	CVT	14	10	16	9	8	6	7	11	11	14	18	7	131
12	PLASTIC	0	0	0	1	0	0	0	1	0	1	0	1	4
13	SKIN	1	0	1	3	0	0	1	0	4	3	5	0	18
	รวมต่อเดือน	171	207	206	184	159	142	94	208	175	190	259	258	2253



ลำดับ	แผนก	ต.ค 59	พ.ย 59	ธ.ค 59	ม.ค 60	ก.พ 60	มี.ค 60	เม.ย 60	พ.ค 60	มิ.ย 60	ก.ค 60	ส.ค 60	ก.ย 60	รวมปี60
1	ปฏิเสธการผ่าตัด	45	64	65	51	50	44	36	61	47	58	78	75	674
2	Refer/กลับบ้าน	0	0	0	0	1	0	0	0	0	0	0	1	2
3	ไม่สมัครอยู่	5	9	4	6	6	4	0	6	4	10	3	8	65
4	อาการเปลี่ยนแปลงไม่ต้องผ่าตัด	9	9	16	9	14	11	7	20	9	15	17	17	153
5	อาการแยลง/work up/แก้lap/รอ	38	37	43	45	34	33	13	54	39	35	43	46	460
6	เสียชีวิตก่อนการผ่าตัด	9	7	3	4	3	6	0	2	2	7	3	4	50
7	แพทย์ผ่าตัดไม่ทัน	9	12	7	6	10	6	12	13	9	15	32	32	163
8	แพทย์ไม่ว่าง	0	0	0	0	0	0	0	0	0	0	0	0	0
9	แพทย์ป่วย	3	0	1	2	0	0	0	2	0	4	4	0	16
10	แพทย์ set ผ่าตัดวันที่ไม่มีห้อง	3	0	0	0	0	0	0	0	0	0	0	0	3
11	แพทย์งดผ่าตัด/เลื่อนไปวันอื่น	29	32	32	34	24	22	12	23	30	28	52	39	357
12	แพทย์ทำที่ward/เปลี่ยนการรักษา	14	25	29	16	11	8	3	16	19	11	14	20	186
13	ICU ไม่ว่าง	0	0	0	0	0	0	0	0	0	0	0	0	0
14	ward set ผิดคน/ผิดหัตถการ	0	0	0	0	0	0	0	0	0	0	0	0	0
15	ward set ผิดวัน	1	5	2	2	1	0	0	0	0	0	0	0	11
16	ward ไม่ส่งใบ set ผ่าตัด	0	0	0	0	0	0	0	0	0	0	0	0	0
17	ward ไม่ประสานงานเมื่องด/ผ่าไป	4	5	3	6	0	6	4	7	14	5	11	11	76
18	เครื่องมือห้องผ่าตัดไม่พร้อม	0	0	0	1	0	0	1	0	0	0	1	3	6

19	เครื่องมือบริษัทฯ ไม่พร้อม	2	0	1	0	2	1	0	0	1	0	0	1	8
20	ห้อง E ไม่ว่าง	0	2	0	2	1	1	0	4	1	2	1	1	15
21	ทีมผ่าตัดไม่พร้อม	0	0	0	0	0	0	0	0	0	0	0	0	0
22	ผ้าเปาดานชำรุด/น้ำรั่ว	0	0	0	0	0	0	0	0	0	0	0	0	0
23	ลิฟท์เสีย	0	0	0	0	0	0	0	0	0	0	0	0	0
24	แผ่นดินไหว	0	0	0	0	0	0	6	0	0	0	0	0	6
25	ไฟดับ	0	0	0	0	2	0	0	0	0	0	0	0	2
	รวมต่อเดือน	171	207	206	184	159	142	94	208	175	190	259	258	2253