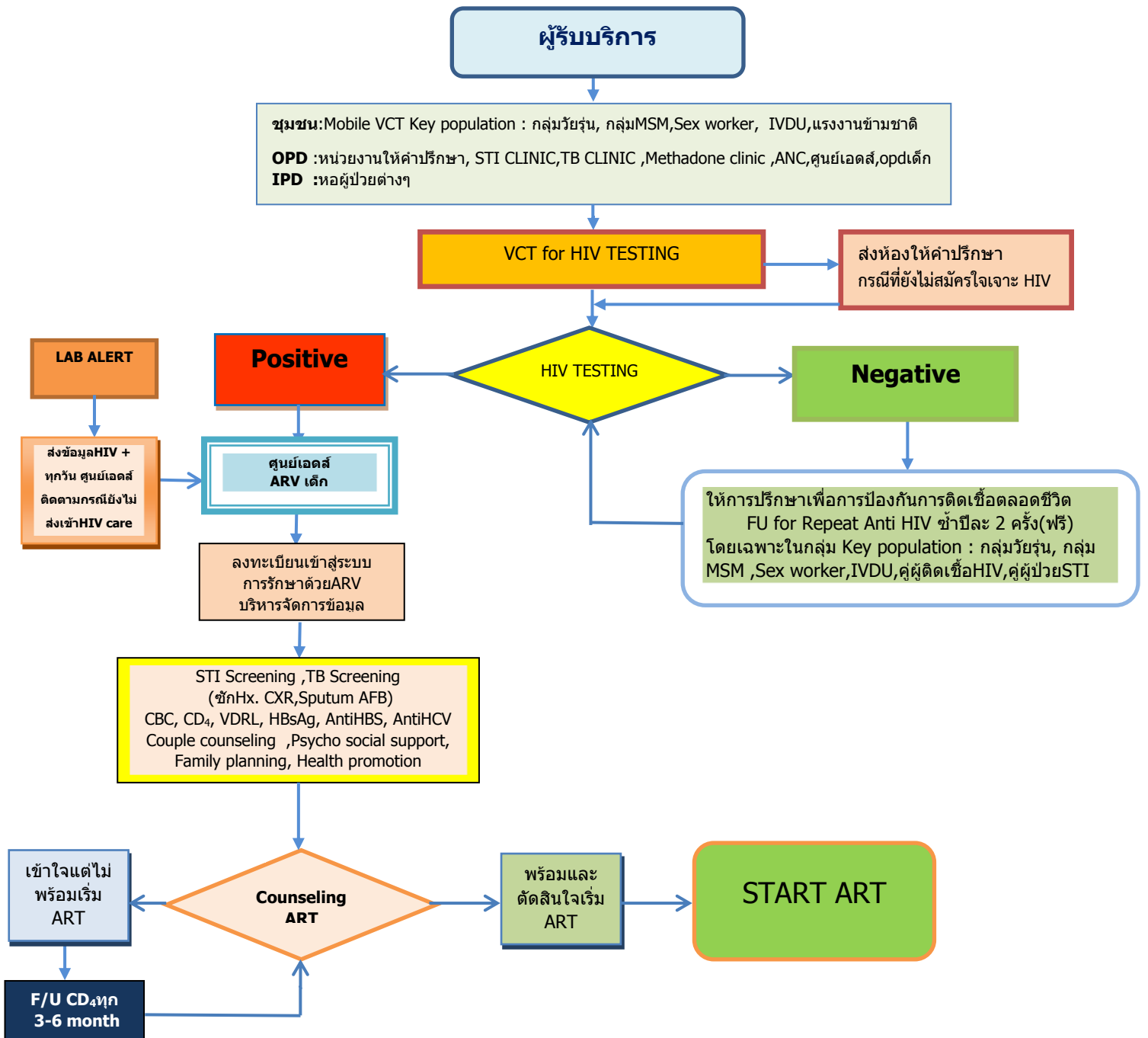


แนวทางการให้คำปรึกษาเพื่อเจาะเลือดหาเชื้อเอชไอวีและการส่งต่อเพื่อเข้าสู่ระบบการรักษา



หมายเหตุ : กรณีที่ผู้ติดเชื้อ HIV ที่มี $CD4 > 500 \text{ cell/mm}^3$ ได้รับการให้คำปรึกษาเรื่องยาต้านไวรัสแล้ว มีความเข้าใจ แต่ยังไม่พร้อมที่จะเริ่ม ART นัดติดตาม $CD4$ ทุก 3 – 6 เดือน
 สำหรับหญิงตั้งครรภ์ที่มีเชื้อ HIV และทารก ให้ปฏิบัติตามแนวทางการป้องกันการถ่ายทอดเชื้อเอชไอวีจากแม่สู่ลูก
 สำหรับเด็กและวัยรุ่นที่มีเชื้อ HIV ให้ปฏิบัติตามคู่มือ “การดูแลเด็กที่ติดเชื้อ”